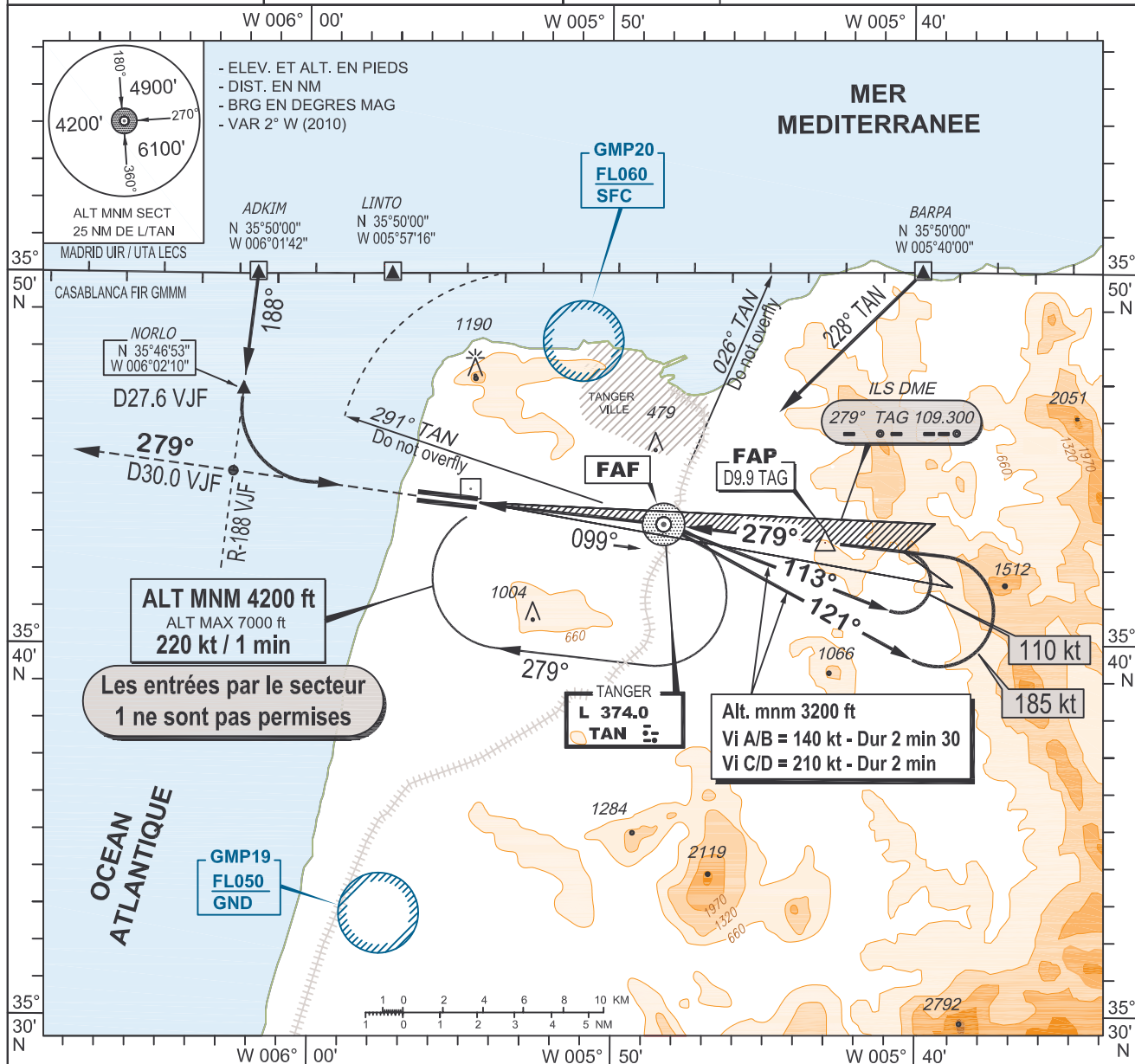
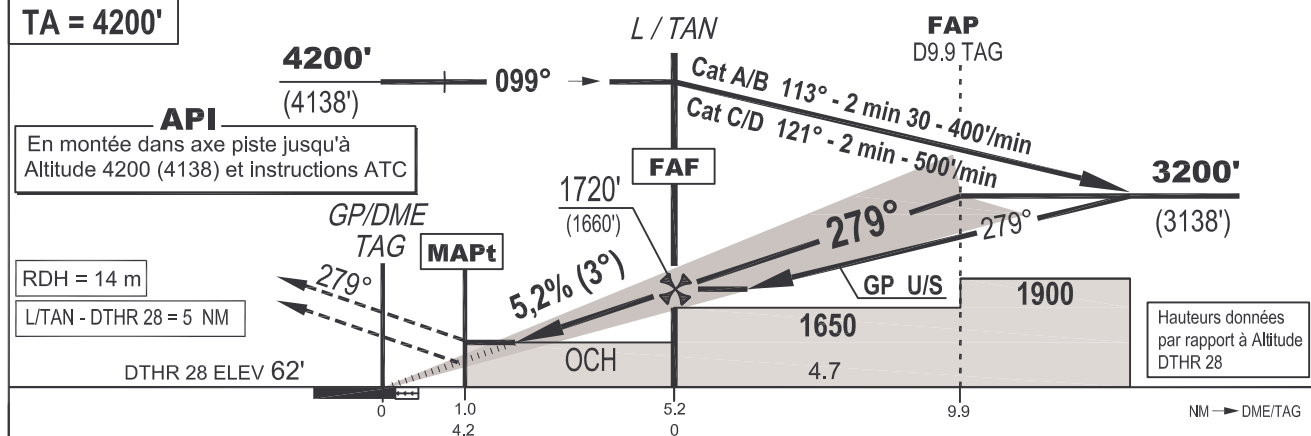
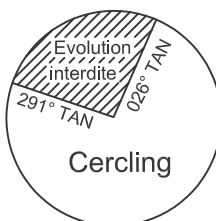


**CARTE D'APPROCHE
AUX INSTRUMENTS
-OACI-**Alt. Aérodrome : 21 m (69 ft)
Alt. DTHR 28 : 19 m (62 ft)Altitude de Transition
4200 ftTWR : 119.500
APP : 121.200**TANGER - Ibn Batouta (GMTT)**
ILS ou LOC RWY 28
L / TAN RWY 28

TA = 4200'



OCA/H en pieds	A	B	C	D
Approche en ligne droite	ILS Cat I	370 (308)		
	LOC (GP INOP)	580 (518)		
	L / TAN	760 (698)		
Approche Indirecte		1200 (1138)	1500 (1438)	



G.S.	KT	70	85	100	115	130	160	185
FAP / DTHR = 9.7 NM	min:s	8:19	6:51	5:50	5:04	4:29	3:38	3:09
TAN L / MAPt = 4.2 NM	min:s	3:38	2:59	2:32	2:13	1:51	1:35	1:22
Vitesse verticale de descente	ft/min	371	451	531	610	690	849	982

DME TAG	1	2	3	4	5	6	7	8
Altitudes (Hauteurs) 3° APCH	380 ft (318 ft)	700 ft (638 ft)	1020 ft (958 ft)	1340 ft (1278 ft)	1660 ft (1598 ft)	1980 ft (1918 ft)	2290 ft (2228 ft)	2610 ft (2548 ft)

Tableaux de données au verso

L / TAN RWY 28

Approche	ILS ou LOC	RWY 28
Approche	L / TAN	RWY 28

Repère / Point	Coordonnées	
DTHR Rwy 28	35°43'49,05" N	005°54'26.39" W
L / TAN (IAF- FAF)	35°43'16,01" N	005°48'17.22" W
FAP - BRG 278.63°/D9.85 GP/DME TAG	35°42'42,71" N	005°42'35.59" W
LLZ TAG 109.300 Mhz	35°44'01,21" N	005°56'34.37" W
GP/DME TAG 332.000 Khz - Pente (3°)	35°43'54,29" N	005°54'36.42" W